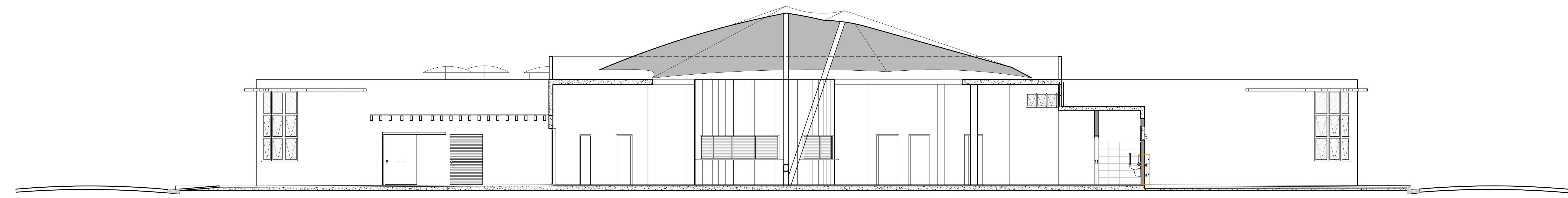


CORTE CC
Escala 1:75



CORTE BB
Escala 1:100

□ PISOS	
1	Mossico português constituído por fragmentos irregulares de pedras brancas (calcário) com dimensões variáveis de aproximadamente 5,0 x 5,0 cm até 7,0 x 7,0 cm sobre lastro de areia. Rejuntamento com cimento branco.
2	Piso de concreto polido e impermeabilizado com líquido protetor - 3 demãos
3	Piso com revestimento em porcelanato esmaltado acetinado retificado, cor cinza clara com pouca variação de tonalidade, dimensões 60x60cm assentado com argamassa colante industrializada com rejuntamento cimentício resinado, siliconado e antimfo, cor cinza.
4	Revestimento de piso vinílico em mont. antiderrapante, comercial para médio/alto tráfego, cor azul-mesclado (largura=2m, e=2mm) com rodapê plano, h=75mm na mesma cor do piso, fixados com cola conforme recomendações do fabricante. Ref: Comercial Linha 10 Optima 3242647- fabricante Tarkett Fodamac ou equivalente técnico, assentado sobre piso regularizado.
5	Piso em blocos de concreto intertravado - modelo retangular, cor cinza
6	Calçada em concreto armado desempenado, e=8 cm sobre lastro de brita.
7	Piso tipo "concregrama" em blocos de concreto intertravado. Prever plantio de grama para preenchimento dos furos
8	Piso em blocos de concreto intertravado - modelo sextavado, cor natural, dimensões 25x25x8cm
○ FORROS	
1	Forro de aspecto monofítico em gesso acartonado com emassamento e pintura, cor branca. Acabamento entre o forro e as paredes com tabica 3x3 cm.
2	Revestimento de massa única desempenada, com aplicação de selador acrílico e pintura látex acrílico acetinado cor branca.
3	Laje maciça em concreto aparente
△ REVESTIMENTOS E PINTURAS	
1	Pintura em tinta acrílica semi-brilho na cor branca sobre superfície interna previamente emassada (alvenaria ou gesso acartonado).
2	Revestimento cerâmico esmaltado acetinado 33x45 cm, cor branca, assentado até h=2,15m com argamassa colante industrializada e rejuntamento epóxi, antimfo e impermeável. Referências comerciais: Revestimento Forma Branca Acetinado Eliane, Off-White Matte Bold Decisio ou equivalente técnico; Rejunte Epóxi Eliane, Quartzolit, ou equivalente técnico.
3	Revestimento cerâmico esmaltado acetinado 33x45cm, cor branca, assentado até h=1,65m com argamassa colante industrializada e rejuntamento epóxi (6 fiadas horizontais) + reboco de massa fina desempenada, selador acrílico e pintura em tinta acrílica semi-brilho na cor creme. Referências comerciais: Revestimento Forma Branca Acetinado Eliane, Off-White Matte Bold Decisio ou equivalente técnico; Rejunte Epóxi Eliane, Quartzolit, ou equivalente técnico; Tinta acrílica Forma Branca SW7102 ou equivalente técnico.
4	Pintura em tinta acrílica semi-brilho sobre reboco externo, 02 demãos sobre fundo selador, cor branca.
5	Pintura em tinta esmalte sintético sobre superfície metálica, duas demãos sobre fundo preparador anti-corrosivo, cor branca.
6	Concreto aparente com aplicação de resina impermeabilizante
7	Pintura em tinta acrílica semi-brilho sobre reboco externo, 02 demãos sobre fundo selador, cor azul.

RO3					
RO2					
RO1					
RO0	27/08/19	PM	ACB	Emissão: Inicial	
REV	DATA	SOLICITANTE	RESP.	DESCRIÇÃO	

PROJETOS EXECUTIVOS

ARQUITETURA | GERENCIAMENTO | ENGENHARIA

Rua Expedicionários do Brasil 1448

Centro - Araraquara - SP

(19) 3319-8150 | contato@allengenharia.com.br

ALT

ARQUITETURA

OBRA: CONSTRUÇÃO DE CEMITÉRIO MUNICIPAL			ESCALA: Indicado
PROPRIETÁRIO: MUNICÍPIO DE ITAPEVI			VERIF: ACB
LOCAL: Estrada Lucinda de Jesus Silva X Rua Jaceguai, S/N			ÚLTIMA ALTERAÇÃO
TÍTULO DA FOLHA: CORTES BB e CC			27/08/2019
AUTOR DO PROJ: Arq. Ana Carolina Nasser A. Bolini		FASE PROJ. EXECUTIVO	FOLHA
RESP. TÉCNICO: Arq. Ana Carolina Nasser A. Bolini		REGISTRO CAU/SP: A71372-4	ARQ
DOC. Nº: RRT 8631556		ASS.	07/33
ARQUIVO: 19-08-27_ALTI_JTP_ARQ_EX_RO0.DWG		STATUS: EM ANÁLISE	

Este documento não pode ser usado, copiado ou cedido fora dos termos contratuais. Res. Nº 67 CAU-BR, Lei Federal Nº 9.610